

4000W

2000W

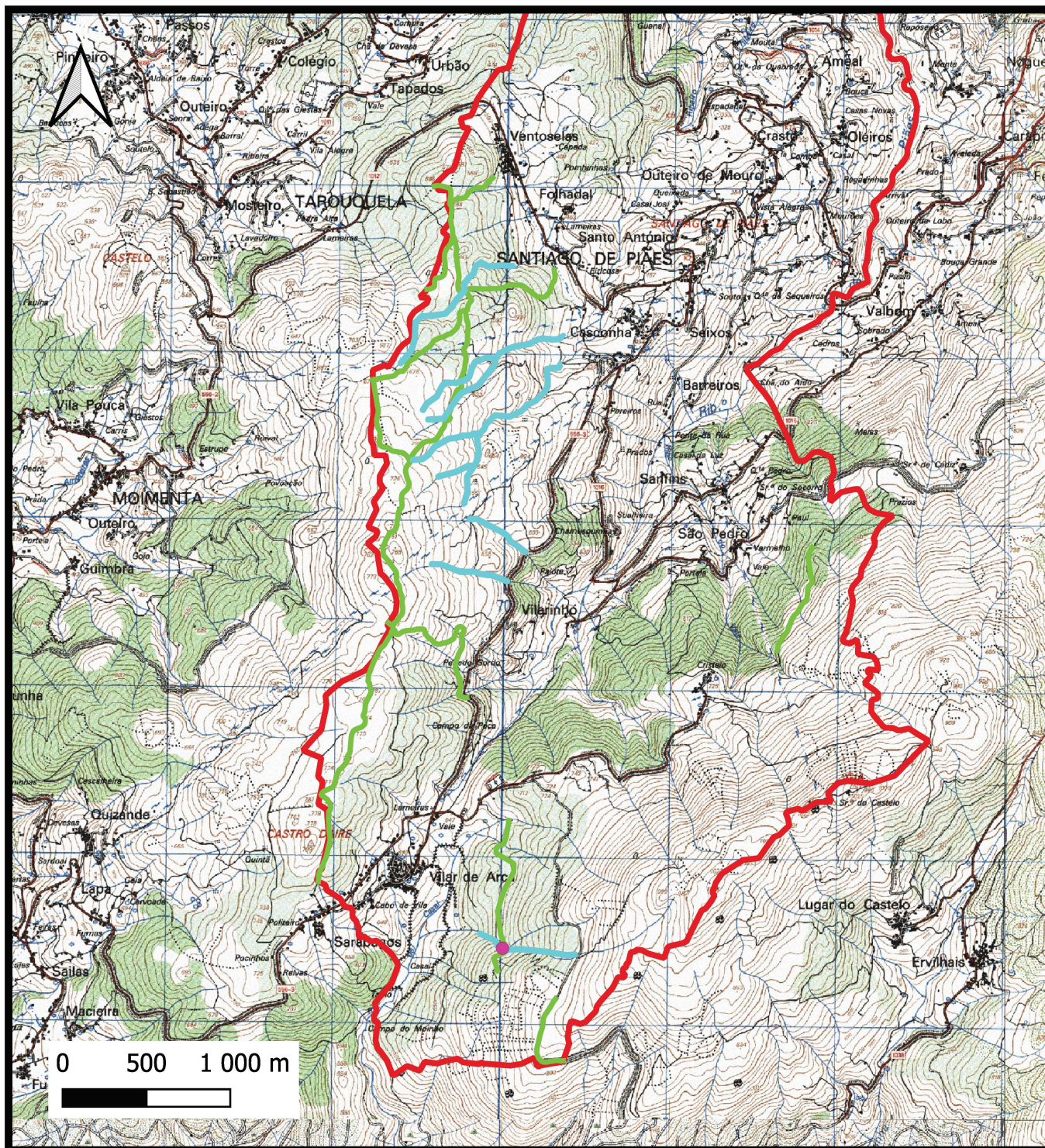
0E

156000N

154000N

152000N

150000N



4000W

2000W

0E

156000N

154000N

152000N

150000N



Projeto C.3.2.4

Legenda

- Freguesia de Santiago de Piães
- Intervenção_1.4 Recuperação e tratamento de rede viária florestal complementar
- Intervenção_3.1 Regularização do regime hidrológico das linhas de água
- Intervenção_3.2 Obras de correção torrencial de pequena dimensão

Escala: 1: 35 000

Sistema de Coordenadas:
ETRS_1989_Portugal_TM06



Técnico responsável: Ana Pinheiro